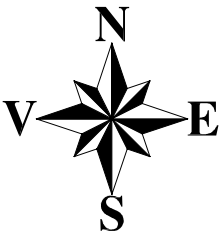


SE RACORDEAZA CU PLANSĂ 1

PLANSĂ 2

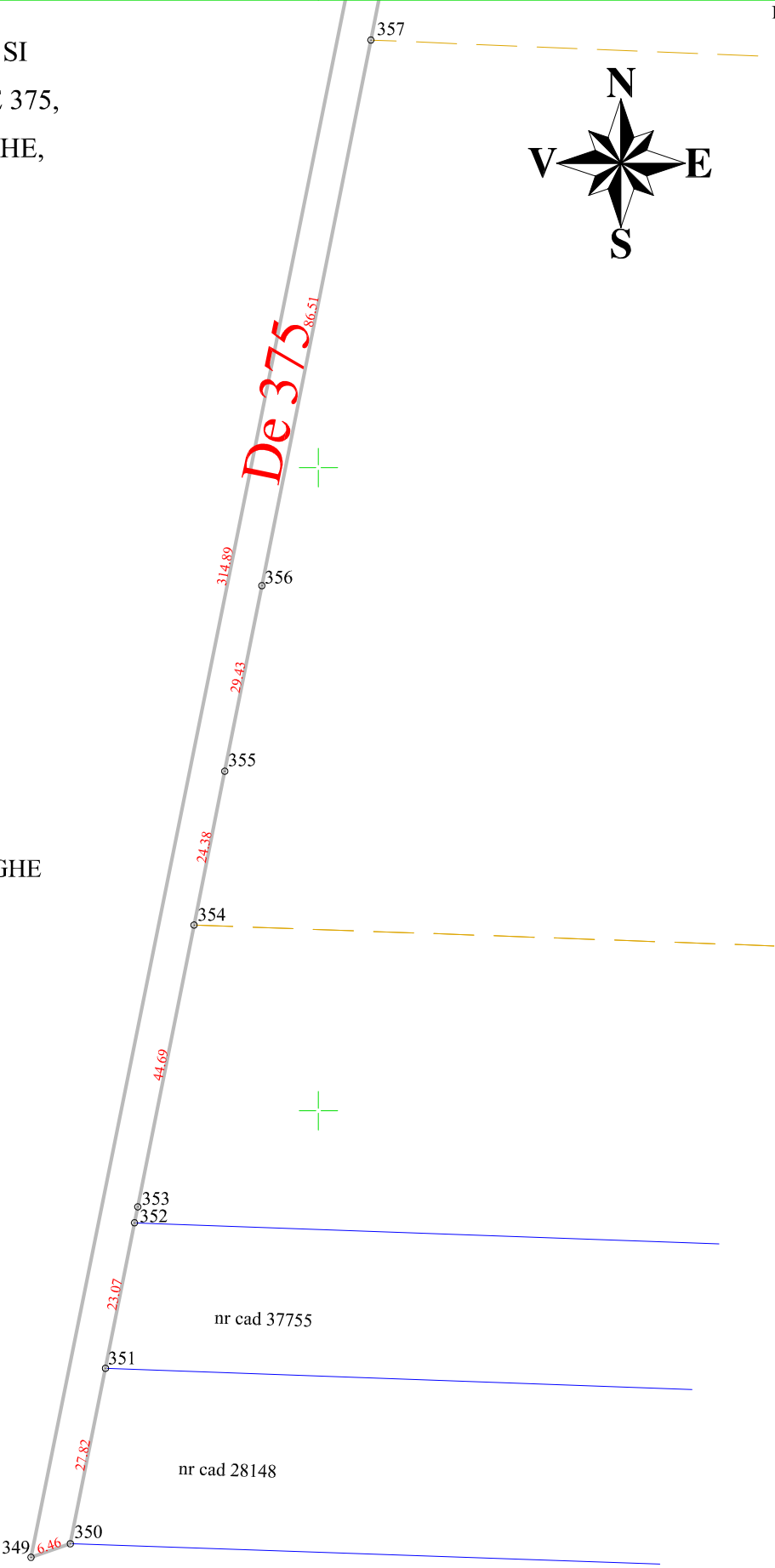
PLAN DE SITUAȚIE PRIVIND IDENTIFICAREA ȘI
DELIMITAREA DRUMULUI DE EXPLOATARE DE 375,
SITUAT ÎN EXTRAVILANUL MUN. SF. GHEORGHE,
ZONA C. FRUMOS, ÎN VEDEREA ÎNSCRIERII ÎN
DOMENIUL PUBLIC AL MUNICIPIULUI

Scara 1/1000

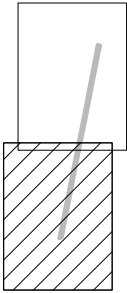


Județul COVASNA
Teritoriul administrativ SF. GHEORGHE
Cod SIRUTA 63401
Cod EXTRAVILAN : 1

Beneficiar:
MUNICIPUL SF. GHEORGHE
Adresa:
Municipiul Sf. Gheorghe
Str. 1 Decembrie 1918 Nr. 2
Județul Covasna



SCHEMA DE DISPUNERE A PLANSELOR



EXECUTANT
Luffy Vilmos

OCPI COVASNA
inspector